

УТВЕРЖДАЮ:  
Старший  
авиационный начальник  
посадочной площадки



Харитонов Л.В.

2012 г.

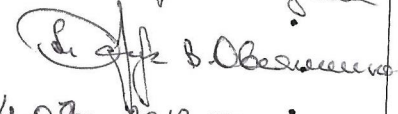
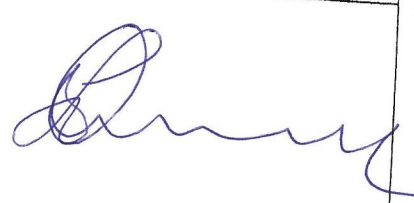
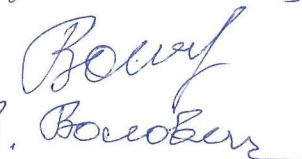
## АЭРОНАВИГАЦИОННЫЙ ПАСПОРТ ПОСАДОЧНОЙ ПЛОЩАДКИ

«НАХИМОВСКАЯ»

Санкт-Петербург  
2012 г.

**СЗ МТУ ВТ ФАВТ  
ЛИСТ СОГЛАСОВАНИЯ**

АППО "Нахичевская"

Наименование отдела	Замечания	Должность роспись фамилия дата
Заместитель начальника Управления	Заместитель руководителя	
Отдел организации ИВП	1. Отсутствие мест визов (Н/АППО) 2. 2-й Ипер. 931м, и на осев - 7 п. 24 Федеральный АПП в ВП РФ 136/42/51 акт 31.03.2002 г	специальный - отдел  4.08.2012 г.
Отдел АД и РП	Заместитель руководителя 20.06.12 г. Возняков	
Отдел ОРАКПС	Заместитель руководителя	Ведущий спец.  В. В. Возняков 20.06.12 г.
Отдел РТОП и АЭС	Заместитель руководителя	Заместитель отдела Тех. 22.06.12 г.

**Свидетельство № 003**  
**О регистрации и годности посадочной площадки к эксплуатации.**

1. Наименование посадочной площадки: «Нахимовская».
2. Местонахождение: деревня Ганино, Выборгского района, Ленинградская обл.
3. Собственник посадочной площадки: Харитонов Леонид Владимирович.
4. Размеры летного поля и тип покрытия:  
Прямоугольник 24м×24м  
Покрытие- грунтовое.  
Зона ФАТО- 13м×13м., 1 место приземления
5. Посадочная площадка не оборудована посадочными системами.
6. Настоящим удостоверяю, что посадочная площадка «Нахимовская» учтена в СЗ МТУ ВТ ФАВТ и годна к приему вертолетов общей массой до 3500кг.
7. Основание для регистрации и выдачи свидетельства:  
- Акт от 12.05.2012

**Свидетельство действительно до 12.05.2015 г.**

Старший авиационный начальник  
«12» мая 2012 года.  
МП




Харитонов Л.В

**Срок действия свидетельства № \_\_\_\_\_ продлен по « » \_\_\_\_\_**

Старший авиационный начальник \_\_\_\_\_ Харитонов Л.В.

МП

Утверждаю  
Старший авиационный начальник  
Посадочной площадки  
«Нахимовская»  
 Л.В. Харитонов  
«12» мая 2012 г.

## АКТ

**Обследования посадочной площадки «Нахимовская» на соответствие требованиям приказа Минтранса РФ от 4 марта 2011г., № 69 «Об утверждении ФАП «Требования к посадочным площадкам, расположенным на участках земли и акватории».**

от 12 мая 2012г. № 3/05/12 Комиссия в составе:  
Председатель комиссии- Харитонов Леонид Владимирович  
Члены комиссии- Караев Сергей Владимирович

12 мая 2012 г., провела проверку посадочной площадки на соответствие требованиям положений приказа Минтранса РФ от 04.03.2011 № 69 и установила:

1. Поверхность посадочной площадки без препятствий, затруднений по перемещению, взлету и посадки ВС нет.  
Посадочная площадка имеет размеры летного поля – 24м×24м  
Зона FATO - 13×13м Покрытие- грунтовое.
2. Элементы посадочной площадки обозначены маркировочными знаками в соответствии с требованиями приказа № 69 от 04.03.2011.
3. Посадочная площадка оборудована ветроуказателем.

### Заключение комиссии:

Состояние и оборудование площадки «Нахимовская» находится в соответствии с требованиями приказа Минтранса РФ от 04.03.2011г. № 69.

Председатель комиссии: \_\_\_\_\_  
Члены комиссии: \_\_\_\_\_

Харитонов Л.В.  
Караев С.В.



2  
СОДЕРЖАНИЕ

Лист согласования.	0-1
Контрольный лист.	0-2
Регистрация поправок аэронавигационного паспорта посадочной площадки.	0-3
1. Географические и административные данные посадочной площадки.	1-1
2. Время работы служб и средств по обслуживанию на посадочной площадке.	1-2
3. Данные по перронам.	1-3
4. Данные по рулежным дорожкам (РД).	1-4
5. Данные по местам стоянок воздушных судов посадочной площадки.	1-5
6. Данные по местам проверок высотомеров посадочной площадки.	1-6
7. Данные по препятствиям посадочной площадки радиусом 5 км с центром в контрольной точке посадочной площадки.	1-7
8. Минимумы посадочной площадки.	1-8
9. Физические характеристики посадочной площадки	1-9
10. Огни приближения и огни ВПП посадочной площадки.	1-10
11. Организация выполнения полетов на посадочной площадке.	1-11
12. Запретные зоны, зоны ограничения полетов, постоянные опасные зоны, специальные зоны.	1-12
13. Данные средств связи на посадочной площадке.	1-13
14. Радионавигационные средства и средства посадки посадочной площадки.	1-14
15. Перечень карт (схем) посадочной площадки.	1-15
16. Перечень доказательной документации.	1-16
<b>Приложения</b>	2.1
Схема посадочной площадки.	2-1
Карта наземного движения (огни и знаки руления).	2-2
Карта маршрутов вылета.	2-4
Карта маршрутов прибытия.	2-5
Карта захода по приборам.	2-6
Карта захода на посадку по ПВП	2-7
Схема концентрации и перелета птиц в окрестностях посадочной площадки.	2-8
Схема расположения радиотехнического и метеорологического оборудования.	2-9
Схема продольного профиля оси ВПП посадочной площадки.	2-10
Схема выполнения маневра для внеочередного захода на посадку или ухода на запасной аэродром.	2-11
Справочная информация	3-1
Регистрация сверок (проверок АНППП).	



**Лист согласования  
аэронавигационного паспорта посадочной площадки  
«Нахимовская»**

Начальник Санкт-Петербургского  
зонального центра ЕС ОрВД РФ

« 30 » марта 2012 года **Д.В. Исаев**  
М.П.

Начальник Санкт-Петербургского  
районного центра ЕС ОрВД РФ

« 30 » марта 2012 года **А.М. Минаков**  
М.П.

## ЛИСТ СОГЛАСОВАНИЯ

Ф.И.О. лица, ответственного за ведение паспорта посадочной площадки «Нахимовская»	Харитонов Леонид Владимирович	
Занимаемая должность (служба) ответственного лица.	Собственник земельного участка	
Приказ (распоряжение) о назначении ответственного лица.		
<i>Наименование службы</i>	<i>Подпись/дата</i>	<i>Расшифровка подписи</i>
-	-	-
-	-	-

# КОНТРОЛЬНЫЙ ЛИСТ

Лист		Дата	
1. Титульный лист.		12 мая 2012 г.	
2. Содержание		12 мая 2012 г.	
0-1 Лист согласований.		12 мая 2012 г.	
0 - 2 Контрольный лист		12 мая 2012 г.	
0 - 3 Учет внесенных поправок.		12 мая 2012 г.	
Лист	Дата	Лист	Дата
1-1	12 мая 2012 г.	2.1	12 мая 2012 г.
1-2	12 мая 2012 г.	2-1	12 мая 2012 г.
1-3	12 мая 2012 г.	2-2	12 мая 2012 г.
1-4	12 мая 2012 г.	2-3	12 мая 2012 г.
1-5	12 мая 2012 г.	2-4	12 мая 2012 г.
1-6	12 мая 2012 г.	2-5	12 мая 2012 г.
1-7	12 мая 2012 г.	2-6	12 мая 2012 г.
1-7.1	12 мая 2012 г.	2-7	12 мая 2012 г.
1-7.2	12 мая 2012 г.	2-8	12 мая 2012 г.
1-8	12 мая 2012 г.	2-9	12 мая 2012 г.
1-9	12 мая 2012 г.	2-10	12 мая 2012 г.
1-10	12 мая 2012 г.	2-11	12 мая 2012 г.
1-11	12 мая 2012 г.	3-1	12 мая 2012 г.
1-12	12 мая 2012 г.		
1-13	12 мая 2012 г.		
1-14	12 мая 2012 г.		
1-15	12 мая 2012 г.		
1-16	12 мая 2012 г.		
Лист		Дата	
Регистрация сверок (проверок АНППП)		12 мая 2012 г.	
В настоящем экземпляре сброшюровано 36 (тридцать шесть) листов.			



[illegible]

# **1. ГЕОГРАФИЧЕСКИЕ И АДМИНИСТРАТИВНЫЕ ДАННЫЕ ПОСАДОЧНОЙ ПЛОЩАДКИ «НАХИМОВСКАЯ»**

<b>№ п.п.</b>	<b>Наименования аэронавигационных данных (АНД)</b>	<b>Значение элемента АНД</b>	<b>Доказат ельная докумен тация</b>
<b>1</b>	<b>2</b>	<b>3</b>	<b>4</b>
1.1	Указатель (индекс) местоположения посадочной площадки	-	
1.2	Название	<b>Нахимовская</b>	
1.3	Наименование собственника посадочной площадки	<b>Харитонов Леонид Владимирович</b>	
1.4	Юридический адрес собственника посадочной площадки.	<b>188851 г. Санкт-Петербург, ул. Ботаническая, д.18, корп.3, кв.55</b>	
1.5	Номер телефона собственника посадочной площадки	<b>8 911 811 10 93</b>	
1.6	Номер факса собственника посадочной площадки	<b>8 (812) 350 78 23</b>	
1.7	E-mail собственника посадочной площадки	<b>aleks19725@mail.ru</b>	
1.8	Полное название ближайшего к аэродрому крупного населенного пункта	<b>п. Рожино, Выборгского района, Ленинградской обл.</b>	(8)
1.9	Направление и расстояние от центра города или населенного пункта	<b>Аи=342° 18.5 км от п. Рожино, Выборгского района, Ленинградской обл.</b>	(8)
1.10	Координаты местоположения контрольной точки посадочной площадки (широта, долгота в градусах, минутах и секундах)	<b>60°24'47"с 029°30'31"в</b>	(1)
1.11	Система координат	<b>ПЗ-90.02</b>	(1)
1.12	Вид покрытия ВПП посадочной площадки	<b>грунт</b>	(1)
1.13	Превышение (абсолютная высота) контрольной точки посадочной площадки (м)	<b>31</b>	(1)
1.14	Магнитное склонение посадочной площадки (в градусах)	<b>+9</b>	(1)
1.15	Ограничения на посадку на ВПП	<b>Максимальная масса ВС 3500 кг</b>	(1)
1.16	Подразделения, базирующиеся на посадочной площадке	<b>Нет</b>	

**2. ВРЕМЯ РАБОТЫ СЛУЖБ И СРЕДСТВ ПО ОБСЛУЖИВАНИЮ  
ПОСАДОЧНОЙ ПЛОЩАДКИ «НАХИМОВСКАЯ»**

<b>№ п.п.</b>	<b>Наименования аэронавигационных данных (АНД)</b>	<b>Значение элемента АНД</b>	<b>Доказате льная Документ ация</b>
<b>1</b>	<b>2</b>	<b>3</b>	<b>4</b>
2.1	Администрация посадочной площадки	Круглосуточно	
2.2	Посадочная площадка	По согласованию	

### 3. ДАННЫЕ ПО ПЕРРОНАМ ПОСАДОЧНОЙ ПЛОЩАДКИ «НАХИМОВСКАЯ»

№ п.п.	Наименования аэронавигационных данных (АНД)	Значение элемента АНД	Доказательная документация
<b>Перроны на посадочной площадке отсутствуют</b>			
<b>1</b>	<b>2</b>	<b>3</b>	<b>4</b>
<b>3.1</b>	<b>Наименование перрона</b>	-	
3.1.1	Тип покрытия перрона	-	
3.1.2	Прочность покрытия перрона (PCN) <sup>1)</sup>	-	
3.1.3	Обозначение точки границы перрона	-	
3.1.4	Координаты точки границы перрона (широта, долгота в градусах, минутах, секундах)	-	

<sup>1)</sup> PCN – классификационное число покрытия ВПП.

**4. ДАННЫЕ ПО РУЛЕЖНЫМ ДОРОЖКАМ (РД)  
ПОСАДОЧНОЙ ПЛОЩАДКИ «НАХИМОВСКАЯ»**

№ п.п.	Наименования аэронавигационных данных (АНД)	Значение элемента АНД	Доказательная документация
<b>Рулежные дорожки на посадочной площадке отсутствуют</b>			
<b>1</b>	<b>2</b>	<b>3</b>	<b>4</b>
4.1	<b>РД:</b>	-	
4.1.1	Обозначение РД	-	
4.1.2	Тип покрытия РД	-	
4.1.3	Прочность покрытия РД (PCN)	-	
4.1.4	Протяженность РД (м)	-	
4.1.5	Ширина РД (м)	-	
4.1.6	Маркировка РД	-	
4.1.7	Истинный пеленг (азимут) РД (в градусах и сотых долях градуса)	-	
4.1.8	Магнитный пеленг (азимут) РД (в градусах и сотых долях градуса)	-	
4.2	<b>РД:</b>	-	

**5. ДАННЫЕ ПО МЕСТАМ СТОЯНОК ВОЗДУШНЫХ СУДОВ  
ПОСАДОЧНОЙ ПЛОЩАДКИ «НАХИМОВСКАЯ»**

<b>№ п.п.</b>	<b>Наименования аэронавигационных данных (АНД)</b>	<b>Значение элемента АНД</b>	<b>Доказательная Документация</b>
<b>Отдельные стоянки ВС на посадочной площадке отсутствуют. Для стоянки используется место приземления посадочной площадки.</b>			
<b>1</b>	<b>2</b>	<b>3</b>	<b>4</b>
5.1	Обозначение (№ стоянки)	<b>МС 1</b>	<b>(1)</b>
5.1.1	Координаты местоположения точки установки переднего колеса (широта, долгота в градусах, минутах, секундах)	<b>60°24'47"с 029°30'31"в</b>	
5.1.2	Прочность покрытия (PCN)	<b>Максимальная масса ВС 3500 кг</b>	
5.1.3	Тип покрытия	<b>грунт</b>	

# **6. ДАННЫЕ ПО МЕСТАМ ПРОВЕРОК ВЫСОТОМЕРОВ ПОСАДОЧНОЙ ПЛОЩАДКИ «НАХИМОВСКАЯ»**

<b>№ п.п.</b>	<b>Наименования аэронавигационных данных (АНД)</b>	<b>Значение элемента АНД</b>	<b>Доказательная документация</b>
<b>Места проверок высотомеров на посадочной площадке отсутствуют</b>			
<b>1</b>	<b>2</b>	<b>3</b>	<b>4</b>
6.1	Местоположение	-	
6.2	Превышение (абсолютная высота) (м)	-	
6.3	Геодезическая высота <sup>1)</sup> (м)	-	

<sup>1)</sup> Геодезическая высота – высота, измеренная относительно поверхности эллипсоида.



**7. ДАННЫЕ ПО ПРЕПЯТСТВИЯМ ПОСАДОЧНОЙ ПЛОЩАДКИ  
В РАДИУСЕ 5 КМ С ЦЕНТРОМ В КОНТРОЛЬНОЙ ТОЧКЕ  
ПОСАДОЧНОЙ ПЛОЩАДКИ «НАХИМОВСКАЯ»**

Идентификатор (№ п.п.) препятствия	Наименование препятствия	Широта Препятствия (в градусах, минутах, секундах)	Долгота препятствия (в градусах, минутах, секундах)	Превышен ие (абсолютн ая высота) (м)	Геодези ическая высота (м)	Вид/ цвет марки ровки	Доказат ельная докумен тация
1	2	3	4	5	6	7	8
<b>7.1 Препятствия в радиусе 5 км от КТ посадочной площадки</b>							
1	Мачта	602200с	0293148в	122,00	-	Есть	(7)
2	Мачта	602224с	0293300в	130,00	-	Есть	
3	Антенна	602339с	0293417в	152,00	-	Есть	
4	Антенна	602436с	0292816в	142,00	-	Есть	
5	Мачта	602659с	0292829в	110,00	-	Есть	

## 8. МИНИМУМЫ ПОСАДОЧНОЙ ПЛОЩАДКИ «НАХИМОВСКАЯ»

№ п.п.	Наименование элемента аэронавигационных данных (АНД)	Значение элемента АНД	Доказательная документация
<p>Полеты на посадочную площадку «НАХИМОВСКАЯ» осуществляются днем по ПВП. Минимумы посадочной площадки «НАХИМОВСКАЯ» определяются правилами визуальных полетов в соответствии со статьями 3.33, 3.33.1, 3.33.2 ФАП «Подготовка и выполнение полетов в гражданской авиации Российской Федерации».</p>			
1	2	3	4
8.1	Минимумы посадочной площадки для взлета		
8.1.1	Тип ВС	-	
8.1.1.1	Ннго	-	
8.1.1.2	Видимость с огнями ВПП день	-	
8.1.1.3	Видимость с огнями ВПП ночь	-	
8.1.1.4	Видимость без огней ВПП день	-	
8.1.1.5	Видимость без огней ВПП ночь	-	
8.2	Минимумы посадочной площадки для посадки	-	
8.2.1	Тип ВС	-	
8.2.1.1	РМС (ИЛС) Авт	-	
8.2.1.2	РМС (ИЛС) Дир	-	
8.2.1.3	РМС (ИЛС) ПСП	-	
8.2.1.4	РСП/ОСП	-	
8.2.1.5	РСП	-	
8.2.1.6	ОСП	-	
8.2.1.7	ОПРС	-	
8.2.1.8	ОПРС обратного старта	-	
8.2.1.9	ВЗП	-	

**9. ФИЗИЧЕСКИЕ ХАРАКТЕРИСТИКИ ВПП  
ПОСАДОЧНОЙ ПЛОЩАДКИ «НАХИМОВСКАЯ»**

№ п.п.	Наименования аэронавигационных данных (АНД)	Значение элемента АНД	Доказатель ная документац ия
1	2	3	4
	<b>Обозначение ВПП</b>	-	
	Класс ВПП	-	
	Длина ВПП (м)	-	
	Ширина ВПП (м)	-	
	Прочность искусственного покрытия ВПП (PCN)	-	
	Координаты порога ВПП (широта, долгота в градусах, минутах, секундах)	-	
	Абсолютная высота порога ВПП	-	
	Истинный азимут (пеленг) ВПП	-	
	Магнитный азимут (пеленг) ВПП	-	
9.1		<b>ПП</b>	
9.1.1	Тип посадочной площадки	<b>На уровне поверхности</b>	(1)
9.1.2	Координаты геометрического центра TLOF (широта, долгота в градусах, минутах, секундах)	<b>60°24'47"с 029°30'31"в</b>	(1)
9.1.3	Длина зоны приземления и отрыва TLOF (м)	<b>11</b>	(1)
9.1.4	Ширина зоны приземления и отрыва TLOF (м)	<b>11</b>	(1)
9.1.5	Уклон TLOF	<b>0,01</b>	(1)
9.1.6	Тип поверхности TLOF	<b>грунт</b>	(1)
9.1.7	Несущая способность зоны TLOF (т.).	<b>3.5</b>	(1)
9.1.8	Превышение (абсолютная высота) TLOF (м)	<b>31</b>	(1)
9.1.9	Тип зоны конечного этапа захода на посадку и взлета (FATO).	<b>Необорудованная</b>	(1)
9.1.10	Истинный пеленг	-	
9.1.11	Длина FATO (м)	<b>13</b>	(1)
9.1.12	Ширина FATO (м).	<b>13</b>	(1)
9.1.13	Уклон FATO	<b>0,01</b>	(1)
9.1.14	Тип поверхности FATO	<b>грунт</b>	(1)
9.1.15	Длина зоны безопасности (м)	<b>26</b>	(1)
9.1.16	Ширина зоны безопасности (м)	<b>26</b>	(1)
9.1.17	Тип поверхности зоны безопасности	<b>грунт</b>	(1)
9.1.18	Длина полосы свободной от препятствий	-	
9.1.19	Сектор свободный от препятствий		

**10. ОГНИ ПРИБЛИЖЕНИЯ И ОГНИ ПОСАДОЧНОЙ ПЛОЩАДКИ  
«НАХИМОВСКАЯ»**

№ п.п.	Наименования аэронавигационных данных (АНД)	Значение элемента АНД	Доказательная документация
1	2	3	4
<b>Огни приближения и огни посадочной площадки отсутствуют</b>			
10.1	<b>Обозначение ВПП</b>	-	
10.1.1	Тип системы огней приближения	-	
10.1.2	Протяженность системы огней приближения	-	
10.1.3	Сила света системы огней приближения	-	
10.1.4	Огни порога ВПП (входные)	-	
10.1.5	Огни фланговых горизонтов зоны приземления	-	
10.1.6	Система визуальной индикации глиссады	-	
10.1.7	Наклон глиссады	-	
10.1.8	Местоположение системы визуальной индикации глиссады	-	
10.1.9	Протяженность огней зоны приземления ВПП	-	
10.1.10	Протяженность огней осевой линии ВПП	-	
10.1.11	Сила света огней осевой линии ВПП	-	
10.1.12	Интервалы установки огней осевой линии ВПП	-	
10.1.13	Цвет огней осевой линии ВПП	-	
10.1.14	Протяженность посадочных (боковых) огней ВПП	-	
10.1.15	Интервалы установки посадочных (боковых) огней ВПП.	-	
10.1.16	Сила света посадочных (боковых) огней ВПП.	-	
10.1.17	Цвет посадочных (боковых) огней ВПП.	-	
10.1.18	Цвет ограничительных огней ВПП	-	
10.1.19	Огни фланговых горизонтов зоны торможения	-	

# **11. ОРГАНИЗАЦИЯ ВЫПОЛНЕНИЯ ПОЛЕТОВ НА ПОСАДОЧНОЙ ПЛОЩАДКИ «НАХИМОВСКАЯ»**

№ п.п.	Наименования аэронавигационных данных (АНД)	Значение элемента АНД	Доказат ельная докуме нтация
1	2	3	4
11.1.	Границы района посадочной площадки	<b>У посадочной площадки своего района посадочной площадки нет</b>	(2)
11.1.1	Координаты точек боковых границ	-	
11.1.2	Обозначение точки	-	
11.1.3	Координаты точки (широта, долгота в градусах, минутах, секундах)	-	
11.2	Нижняя граница (м)	-	
11.3	Верхняя граница (м)	-	
11.4	Класс воздушного пространства в районе посадочной площадки	<b>«G» до высоты 900 м AMSL «C» выше 900 м AMSL</b>	(1, 7)
11.4	Наименование маршрута (при наличии)	-	
11.4.1	Последовательность точек пути маршрута	-	
11.5	Высота перехода (м) (абсолютное значение)	<b>931</b>	(9)
11.6	Высота перехода (м) (относительное значение)	<b>(900)</b> (В соответствии с ИПП в районе аэродрома Прибылово)	(9)
11.7	Дополнительная информация, необходимая для организации выполнения полетов на посадочной площадке.		

**12. ЗАПРЕТНЫЕ ЗОНЫ, ЗОНЫ ОГРАНИЧЕНИЯ ПОЛЕТОВ,  
ПОСТОЯННЫЕ ОПАСНЫЕ ЗОНЫ, СПЕЦИАЛЬНЫЕ ЗОНЫ**

<b>№ п.п.</b>	<b>Наименования аэронавигационных данных (АНД)</b>	<b>Значение элемента АНД</b>	<b>Доказате льная докумен тация</b>
<b>1</b>	<b>2</b>	<b>3</b>	<b>4</b>
12.1	Наименование зоны	-	
12.1.1	Обозначение зоны	-	
12.1.2	Координаты боковых границ или центра зоны (широта, долгота в градусах, минутах и секундах)	-	
12.1.3	Верхняя граница	-	
12.1.4	Нижняя граница	-	
12.1.5	Время действия	-	
12.1.6	Примечание	-	

**13. ДАННЫЕ СРЕДСТВ СВЯЗИ  
ПОСАДОЧНОЙ ПЛОЩАДКИ «НАХИМОВСКАЯ»**

<b>№ п.п.</b>	<b>Наименования аэронавигационных данных (АНД)</b>	<b>Значение элемента АНД</b>	<b>Доказательная Документация</b>
<b>На посадочной площадке средства связи отсутствуют. Обслуживание воздушного движения осуществляется Санкт-Петербургским МДП.</b>			
<b>1</b>	<b>2</b>	<b>3</b>	<b>4</b>
13.1	Обозначение службы	<b>Район ОВД (МДП) «Санкт- Петербург»</b>	(2, 7, 9)
13.1.1	Позывной	<b>Петербург-район</b>	
13.1.2	Частота Mhz	<b>126,0</b>	
13.1.3	Часы работы (UTC) <sup>1)</sup>	<b>По регламенту работы</b>	
13.1.4	Примечание	-	

<sup>1)</sup> UTC – всемирное координированное время.



**14. РАДИОНАВИГАЦИОННЫЕ СРЕДСТВА И СРЕДСТВА  
ПОСАДКИ ПОСАДОЧНОЙ ПЛОЩАДКИ «НАХИМОВСКАЯ»**

<b>№ п.п.</b>	<b>Наименования аэронавигационных данных (АНД)</b>	<b>Значение элемента АНД</b>	<b>Доказательная документация</b>
<b>РНС и средства посадки на посадочной площадке отсутствуют</b>			
<b>1</b>	<b>2</b>	<b>3</b>	<b>4</b>
14.1	Тип и категория средства	-	
14.1.1	Магнитное склонение антенны	-	
14.1.2	Позывной	-	
14.1.3	Частота	-	
14.1.4	Магнитное склонение станции	-	
14.1.5	Координаты места установки антенны (широта, долгота в градусах, минутах, секундах и сотых долях секунды)	-	
14.1.6	Часы работы (UTC)	-	
14.1.7	Примечание	-	

## 15. ПЕРЕЧЕНЬ КАРТ (СХЕМ) ПОСАДОЧНОЙ ПЛОЩАДКИ

1. Схема посадочной площадки (кроки).
2. Карта наземного движения (огни и знаки руления).
3. Карта препятствий в R=5 км от контрольной точки посадочной площадки.
4. Карта маршрутов вылета.
5. Карта маршрутов прибытия.
6. Карта захода на посадку по приборам.
7. Карта захода на посадку по ПВП.
8. Схема концентрации и перелета птиц в окрестностях посадочной площадки.
9. Схема расположения радиотехнического и метеорологического оборудования на посадочной площадке.
10. Схема продольного профиля оси ВПП посадочной площадки.
11. Схема выполнения маневра для внеочередного захода на посадку или ухода на запасной аэродром.

## 16. ПЕРЕЧЕНЬ ДОКАЗАТЕЛЬНОЙ ДОКУМЕНТАЦИИ

1. Акт обследования посадочной площадки «Нахимовская» на соответствие требованиям ФАП «Требования к посадочным площадкам, расположенным на участке земли или акватории», утвержденными приказом Минтранса от 04.03.2011 г. № 69.
2. Приказ Минтранса России № 253 от 22.09.2011 года «Об утверждении границ зон и районов ЕС ОрВД РФ, границ районов аэродромов, аэроузлов, вертодромов, границ классов воздушного пространства».
3. Приказ Минтранса России № 238 от 06.09.2011 года «Об установлении постоянных опасных зон».
4. Приказ Минтранса России № 237 от 06.09.2011 года «Об установлении запретных зон».
5. Приказ Минтранса России № 252 от 22.09.2011 года «Об установлении зон ограничения полетов».
6. Приказ Минтранса России № 273 от 24.10.2011 года «Об утверждении маршрутов обслуживания воздушного движения Российской Федерации».
7. Перечень элементов структуры воздушного пространства Санкт-Петербургской зоны ЕС ОрВД (часть 1).
8. Карта МВЛ «Санкт-Петербург (Пулково)», масштаб 1:300000, изд. ООО «СЗРЦАИ».
9. Инструкция по производству полетов в районе аэродрома «Прибылово».

## 2. ПРИЛОЖЕНИЯ



Карта  
посадочной площадки

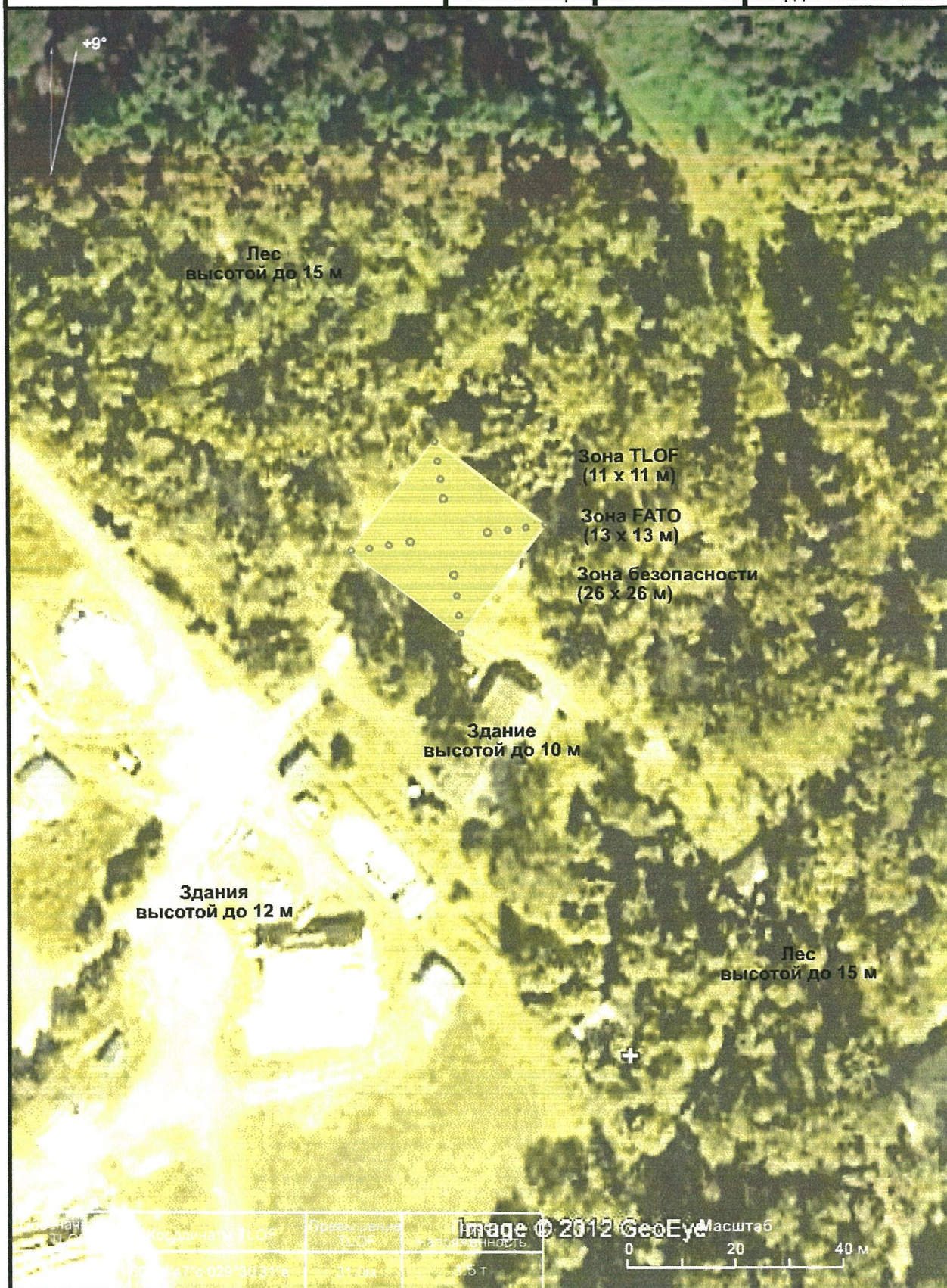
РОССИЯ,  
НАХИМОВСКАЯ  
Нпп 31.0

Петербург-район - 126,0

Высоты-Метры

Расстояние - км

Координаты-ПЗ-90.02



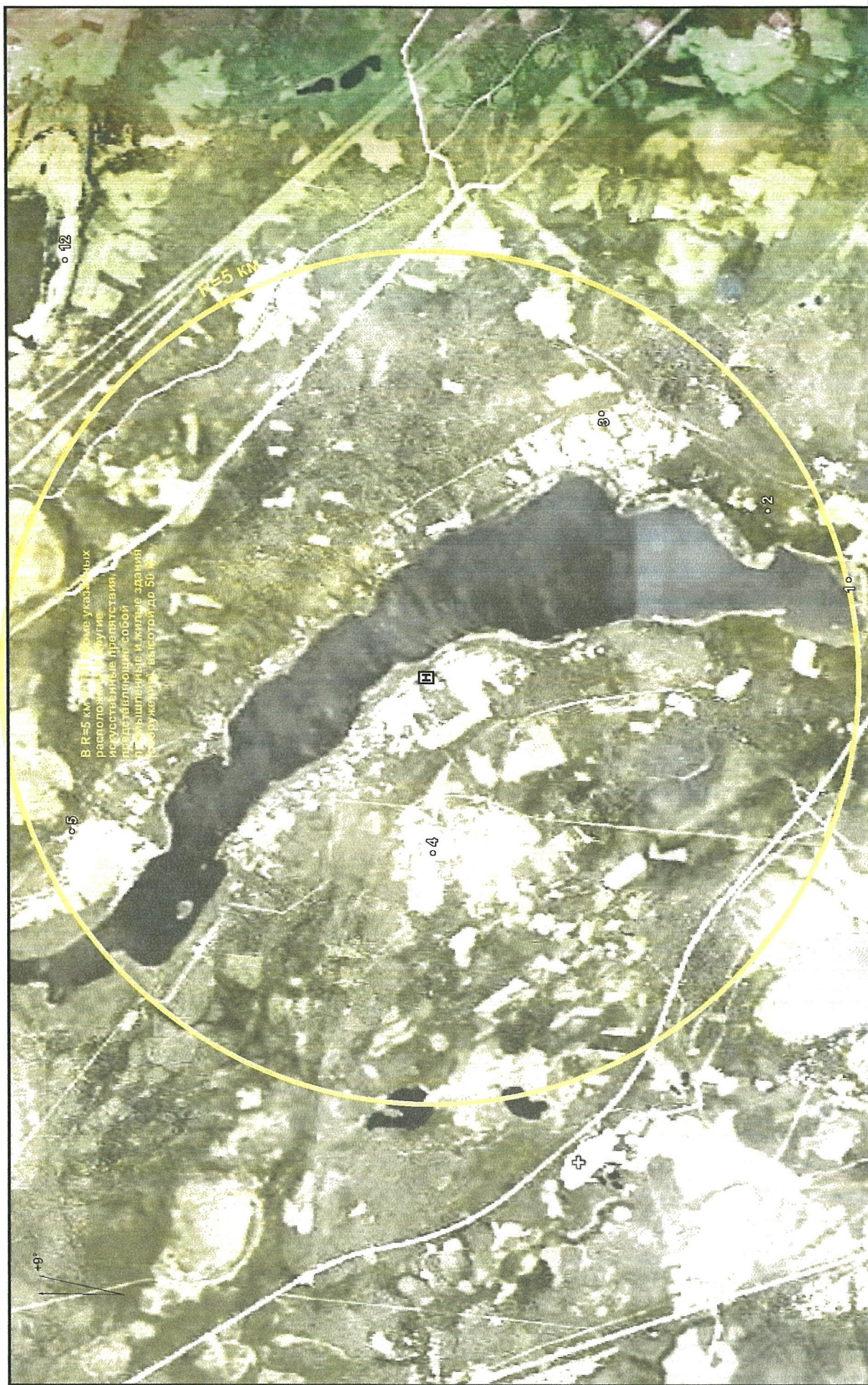
Карта  
наземного движения  
(огни и знаки руления)

РОССИЯ,  
НАХИМОВСКАЯ

На посадочной площадке  
МС и РД отсутствуют, огни и знаки руления  
не установлены



**Карта прелятствий**  
в радиусе 5 км от контрольной  
точки посадочной площадки





Карта  
маршрутов вылета

РОССИЯ,  
НАХИМОВСКАЯ

Петербург - район 126.0

Нпп 31,0

Высоты - метры;

Расстояния - км;

Координаты - ПЗ-90.02



Примечание:

1. Установленные маршруты вылета с площадки отсутствуют.
2. Рекомендуемые маршруты вылета с площадки для полетов по МВЛ указаны на схеме.

Карта  
маршрутов прилета

РОССИЯ,  
НАХИМОВСКАЯ

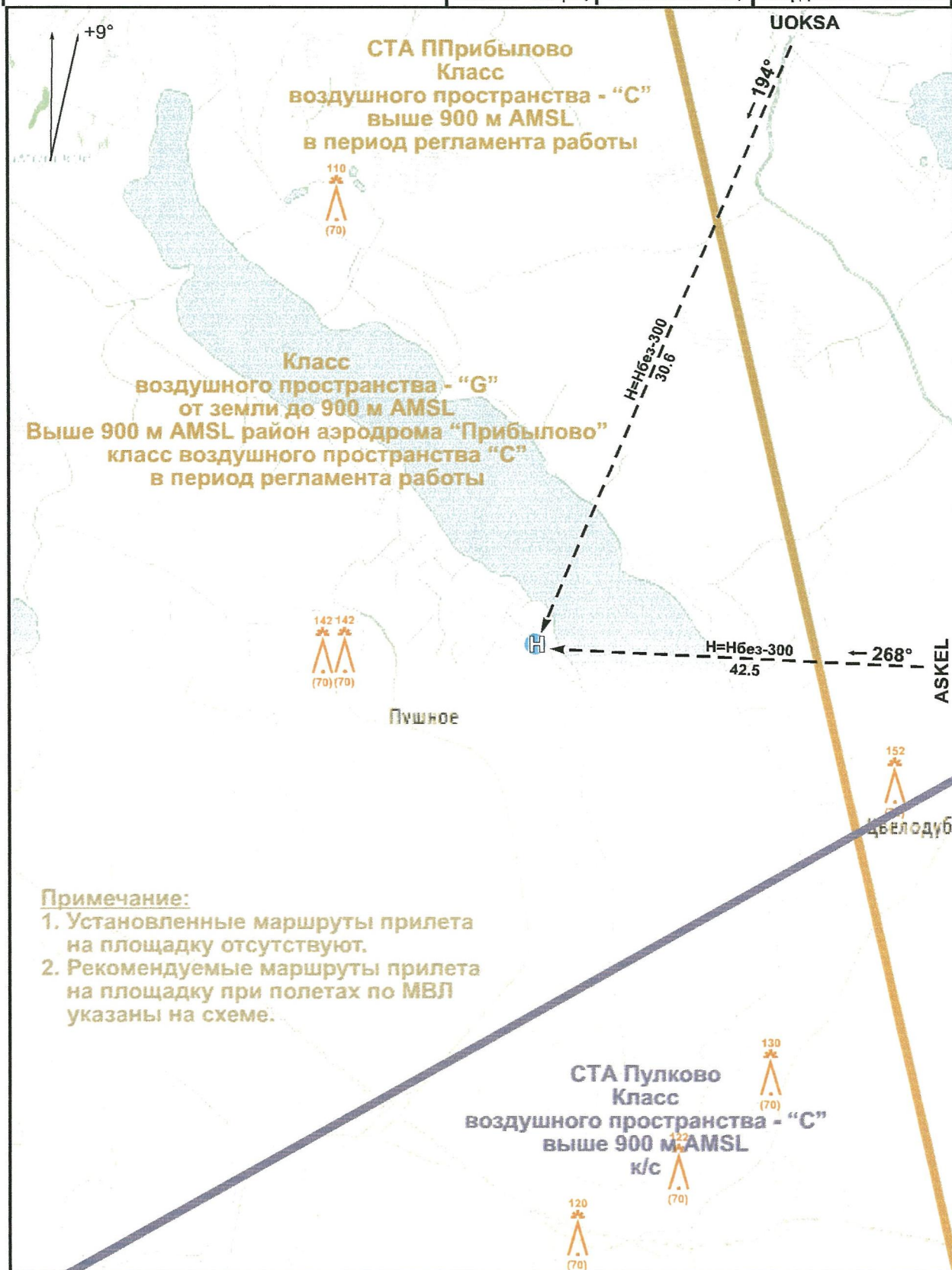
Петербург - район 126.0

Нпп 31,0

Высоты - метры;

Расстояния - км;

Координаты - ПЗ-90.02



Карта  
захода на посадку по приборам

РОССИЯ,  
НАХИМОВСКАЯ

Петербург - район 126.0 Нпп 31,0

Высоты - метры; Расстояния - км; Координаты - ПЗ-90.02

Схемы  
захода на посадку по приборам не разрабатывались





**Схема  
концентрации и перелета птиц  
в окрестностях посадочной площадки**

**РОССИЯ,  
НАХИМОВСКАЯ**

Наблюдения за концентрацией  
и перелетом птиц в окрестностях посадочной площадки  
не производились

Схема  
размещения радиотехнического  
и метеорологического оборудования

РОССИЯ,  
НАХИМОВСКАЯ

На посадочной площадке  
радиотехническое и метеорологическое оборудование  
не установлено

**Схема  
продольного профиля оси ВПП  
посадочной площадки**

**РОССИЯ,  
НАХИМОВСКАЯ**

**Петербург - район 126.0**

**Нпп 31,0**

Высоты - метры; Расстояния - км; Координаты - ПЗ-90.02

**Съемка  
продольного профиля оси ВПП  
посадочной площадки  
не производилась**



<b>Схема выполнения маневра для внеочередного захода на посадку или ухода на запасной аэродром</b>	<b>РОССИЯ, НАХИМОВСКАЯ Петербург - район 126.0 Нпп 31,0</b>		
	Высоты - метры;	Расстояния - км;	Координаты - ПЗ-90.02
<div data-bbox="330 904 1216 1187"><p><b>Схема не разработана ввиду отсутствия зон ожидания в районе посадочной площадки</b></p></div>			

### 3.1. СПРАВОЧНАЯ ИНФОРМАЦИЯ

1. Взлет и посадка производится в соответствии с РЛЭ вертолетов, рекомендуемые МПУ подхода (выхода) указаны на схемах.

2. Площадка «Нахимовская» расположена на территории н.п. Ганино, Выборгского района, Ленинградской области, поэтому заход на посадку и взлет выполняется по методике с уменьшением шума на местности.

## РЕГИСТРАЦИЯ СВЕРОК (ПРОВЕРОК) АНПП

[illegible]

АНПП НАХИМОВСКАЯ  
(наименование посадочной площадки)

Дата 12 мая 2012